



Pärnu Linnavalitsus
linnavalitsus@parnu.ee
Suur-Sepa tn 16
80098, Pärnu, Pärnu maakond

Teie 01.08.2025 menetlus nr 504033

Meie 21.08.2025 nr 7.1-2/25/12793-2

**Pärnu linnas Turba tn 2 kinnistu ehitusloa
eelnõu kooskõlastamata jätmine**

Olete esitanud Transpordiametile kooskõlastamiseks Pärnu maakonna Pärnu linnas Turba tn 2 kinnistu ehitusloa eelnõu (menetlus nr 504033, EHR kood nr 221490472). Kinnistu (katastritunnus 62504:067:0001) asub riigitee nr 4 km 124,77 – 125,40 kaitsevööndis. Ehitusloa antakse infokraani ehitamiseks. Ehitusloa aluseks on Turba 2 Led ekraani projekt. Meilt ei ole projekteerimistingimuste eelnõu kooskõlastust taotletud.

Riigiteede nr 4 Tallinna-Pärnu-Ikla tee km 125,18 fooridega reguleeritud ristmiku lähedale soovitakse paigaldada 10,68 m kõrgune LED-reklaamkandja. Selgitame, et kuna riigitee nr 4 Tallinna-Pärnu-Ikla tee kaitsevööndi ulatus on koostamisel oleva Pärnu linna üldplaneeringuga täpsustamisel, siis peame sobilikuks kohaldada teabevahendi asukoha valikul liiklusseaduse § 5³, millega annab tee kaitsevööndisse liiklusvälise teabevahendi paigaldamiseks loa tee omanik juhul, kui teabevahend vastab sama paragrahvi lõikes 2 toodud tingimustele.

(2) Tee kaitsevööndi alale võib paigaldada liiklusvälise teabevahendi, mis:

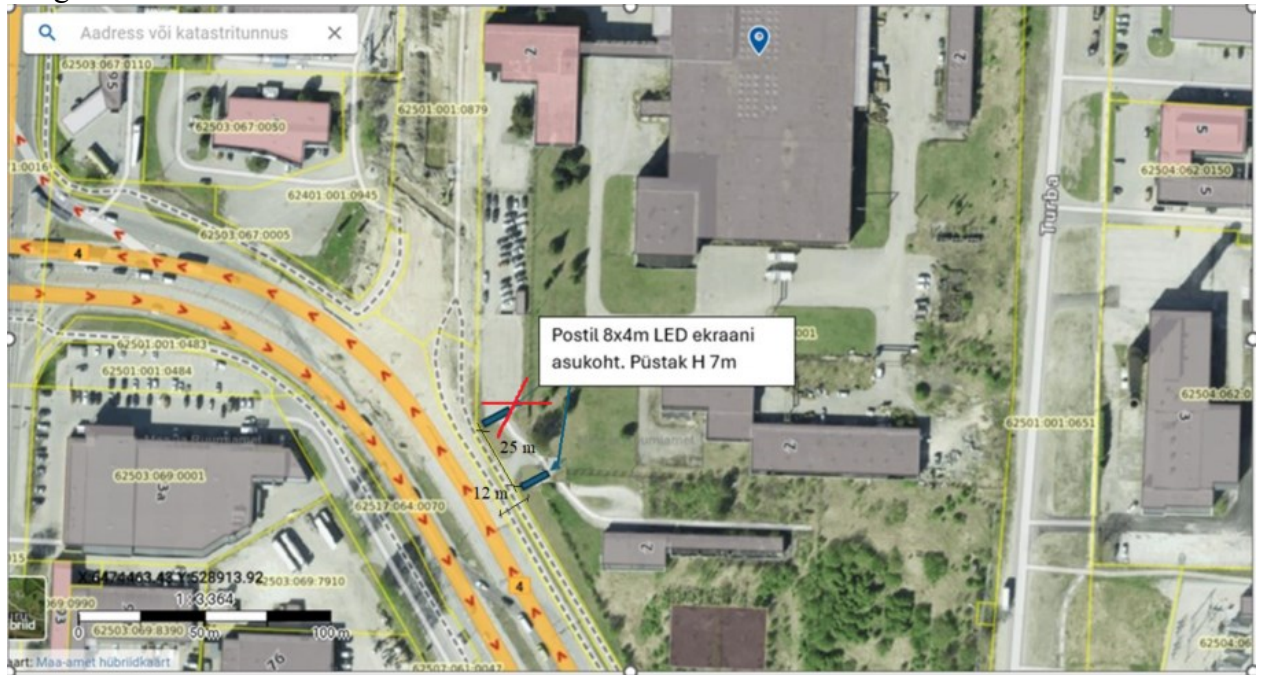
- 1) ei eksita liiklejat ega varja tema eest liikluskorraldusvahendit;*
- 2) ei raskenda liikluskorraldusvahendi eristamist;*
- 3) ei ohusta liiklust liikleja pimestamisega ega tähelepanu hajutamisega;*
- 4) ei piira nähtavust ristmikul.*

Meie hinnangul ei ole võimalik eeltoodud tingimusi taotluses näidatud asukohas täita, kuna teabevahend jääks fooridega reguleeritud ristmiku alasse, kus see eksitaks liiklejat ja raskendaks liikluskorraldusvahendite eristamist.

Võttes arvesse oluliste puuduste esinemist projektis ning ehitusseadustiku § 70 lõiked 2 ja 3, § 72 lõike 1 punkti 1 ja liiklusseaduse § 5³, **jätame ehitusloa kooskõlastamata.**

Reklaami asukoha valikul arvestada, et see jääks ristmiku alast (ristmiku alana käsitleda selle äärmiste elementide vahelist ala) vähemalt 25 m kaugusele. LED-ekraani kauguse nõue 25 m ristmiku alast on kujunenud meie liikluskorraldajate ja ehituse juhtivinseneride koostöös parima praktika alusel. Lisaks peame sobilikuks kohaldada liiklusseaduse § 5³ punkti 6, mille kohaselt võib liiklusvälise teabevahendi paigaldada vähemalt 12 meetri kaugusele sõidutee äärest

(mõõdetuna teabevahendi sõiduteepoolsest servast). Arvestades eeltoodut peame sobilikuks, kui LED-ekraan paigaldatakse joonisel 1 näidatud asukohta. Antud asukohas on võimalik tagada teabevahendi sõiduteepoolse serva kaugus sõidutee äärest vähemalt 12 meetrit ning oleks sobilikus kauguses ristmiku alast.



Joonis 1 LED-ekraani võimaliku asukoha skeem

Lugupidamisega

(allkirjastatud digitaalselt)

Marek Lind

juhataja

planeerimise osakonna kooskõlastuste üksus

Lisa:

Lisa 1 0001_EP_AA-0-01%2BSeletuskiri%2BTurba%2B2%252C%2BLED_ekraan

Lisa 2 0001_EP_AS_4-01_ASEND_Turba%2B2%252C%2Bled_ekraan.png

Andres Aasna

53231631, Andres.Aasna@transpordiamet.ee